

Features

1. Power button
2. Scroll-lock status light
3. Number-lock status light
4. Caps-lock status light
5. Security cable slot
6. Network port
7. VGA port
8. HDMI-output port
9. Mini-DisplayPort
10. USB 3.0 ports (2)
11. S/P DIF port
12. Speakers/Microphone port
13. Headphones/Speakers/Microphone combo port
14. Headphones/Speakers port
15. Touchpad buttons (2)
16. Touchpad
17. Backlit keyboard
18. Optical drive
19. 9-in-1 Media Card Reader
20. USB 3.0 ports (2)
21. eSATA/USB combo port with USB PowerShare
22. HDMI-input port
23. Alienware Command Center button
24. Wireless button
25. Media control buttons (7)
26. Power adapter port
27. Display
28. Right digital-array microphone
29. Camera
30. Camera status light
31. Left digital-array microphone

功能部件

1. 电源按钮
2. 滚屏锁定状态指示灯
3. 数字键锁定状态指示灯
4. 大写键锁定状态指示灯
5. 安全缆线孔
6. 网络端口
7. VGA 输出端口
8. HDMI 输出端口
9. Mini-DisplayPort
10. USB 3.0 端口 (2)
11. S/P DIF 端口
12. 扬声器/麦克风端口
13. 耳机/扬声器/麦克风组合端口
14. 耳机/扬声器端口
15. 触摸板按钮 (2)
16. 触摸板
17. 背光键盘
18. 光盘驱动器
19. 九合一读卡器
20. USB 3.0 端口 (2)
21. 带 USB PowerShare 功能的 eSATA/USB 组合端口
22. HDMI 输入端口
23. Alienware 命令中心按钮
24. 无线按钮
25. 媒体控制按钮 (7)
26. 电源适配器端口
27. 显示屏
28. 右侧数字阵列麦克风
29. 摄像头
30. 摄像头状态指示灯
31. 左侧数字阵列麦克风

功能

1. 电源按钮
2. Scroll-lock 状态指示灯
3. Number-lock 状态指示灯
4. Caps-lock 状态指示灯
5. 防盗缆插槽
6. 网络连接埠
7. VGA 连接埠
8. HDMI 输出连接埠
9. Mini-DisplayPort
10. USB 3.0 连接埠 (2 个)
11. S/P DIF 连接埠
12. 喇叭/麦克风连接埠
13. 耳机/喇叭/麦克风 combo 埠
14. 耳机/喇叭连接埠
15. 触控板按钮 (2 个)
16. 触控板
17. 背光键盘
18. 光碟机
19. 9 合一 媒体读卡机
20. USB 3.0 连接埠 (2 个)
21. 配有 USB PowerShare 的 eSATA/USB 组合埠
22. HDMI 输入连接埠
23. Alienware 指挥中心按钮
24. 无线网络按钮
25. 媒体控制按钮 (7 个)
26. 电源适配器连接埠
27. 显示器
28. 右侧数位阵列麦克风
29. 照相机
30. 照相机状态指示灯
31. 左侧数位阵列麦克风

機能

1. 電源ボタン
2. スクロールロックステータスライト
3. ナンバーロックステータスライト
4. キャプスロックステータスライト
5. セキュリティケーブルスロット
6. ネットワークポート
7. VGA ポート
8. HDMI 出力ポート
9. Mini-Display ポート
10. USB 3.0 ポート (2)
11. S/P DIF ポート
12. スピーカ / マイクポート
13. ヘッドフォン / スピーカ / マイクコンボポート
14. ヘッドフォン / スピーカポート
15. タッチパッドボタン (2)
16. タッチパッド
17. バックライト付きキーボード
18. 光学ドライブ
19. 9-in-1 メディアカードリーダー
20. USB 3.0 ポート (2)
21. USB PowerShare 付き eSATA/USB コンボポート
22. HDMI 入力ポート
23. Alienware Command Center ボタン
24. ワイヤレスボタン
25. メディアコントロールボタン (7)
26. 電源アダプタポート
27. ディスプレイ
28. 右デジタルアレイマイク
29. カメラ
30. カメラステータスライト
31. 左デジタルアレイマイク

Información para NOM, o Normal Oficial Mexicana (Solo para México)

Se proporciona la siguiente información en los dispositivos descritos en este documento de acuerdo a los requisitos de la Normal Oficial Mexicana (NOM):

Importador:
Dell México S.A. de C.V.
Paseo de la Reforma 2620 – Flat 11°
Col. Lomas Altas
11950 México, D.F.

Número de modelo reglamentario: P11E
Voltaje de entrada: 100-240 VCA
Frecuencia de entrada: 50-60 Hz
Corriente nominal de salida: 7,7 A/12,3 A
Voltaje nominal de salida: 19,50 VCC

Para obtener más detalles, lea la información de seguridad que se envió con su equipo. Para obtener información adicional sobre las prácticas recomendadas de seguridad, ver dell.com/regulatory_compliance.

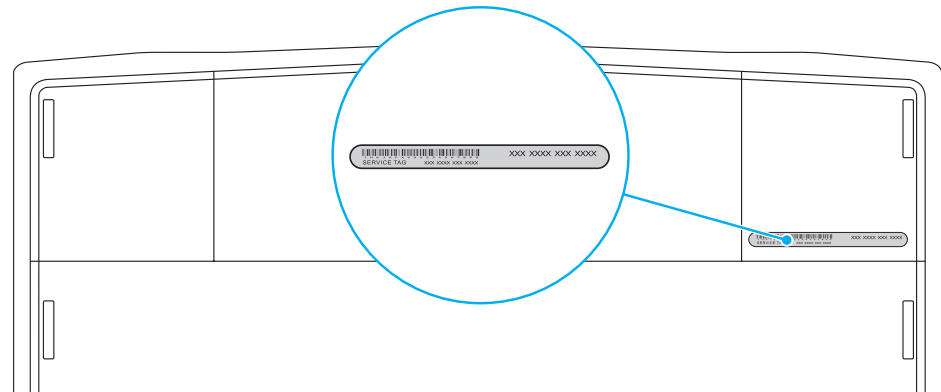


ALIENWARE™



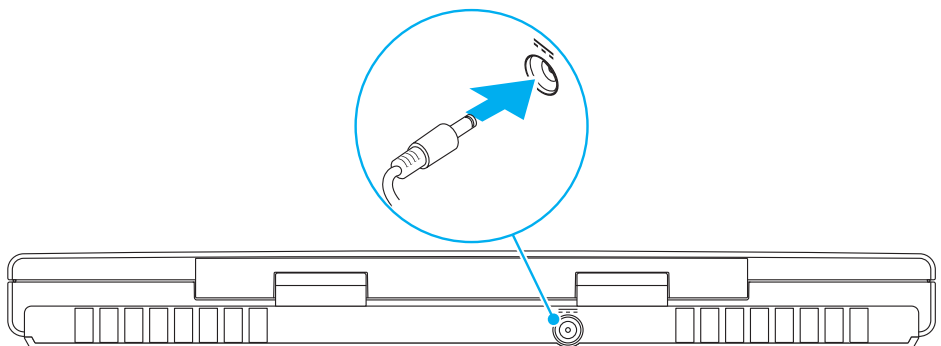
1 Locate your Service Tag

找到您的服务标签 | 找到您的服務標籤 | サービスタグを確認する



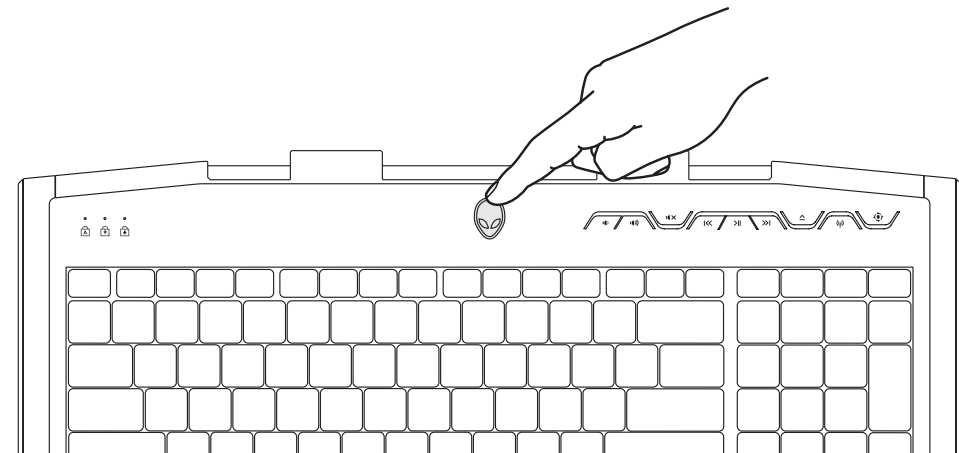
2 Connect the power adapter

连接电源适配器 | 連接電源配接器 | 電源アダプタを接続する



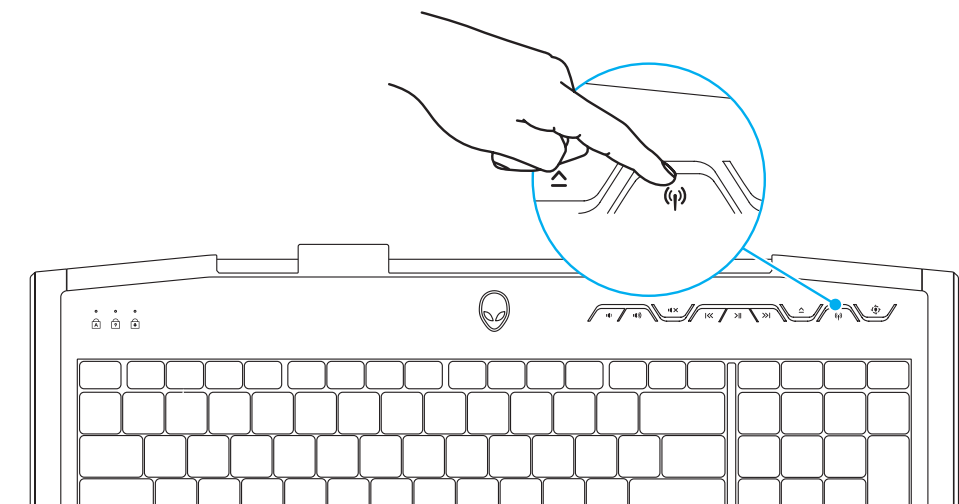
3 Press the power button

按下电源按钮 | 按下電源按鈕 | 電源ボタンを押す



4 Check wireless status

检查无线联网状态 | 檢查無線網路狀態 | ワイヤレスステータスをチェックする



Function Keys

功能键 | 功能鍵 | ファンクションキー

| | | | | | | | |
|----------------------|--|----------------------|--|----------------------|--|--------------------------|---|
| F1 SUSPEND | Enable suspend mode 启用暂挂模式 启用暫停模式 サスペンドモードの有効化 | F5 C+ | Decrease display brightness 降低显示屏亮度 降低顯示器亮度 ディスプレイ輝度を下げる | F8 HDMI IN | Enable/disable external HDMI input 启用/禁用外部 HDMI 输入 启用/停用外接式 HDMI 輸入 外付け HDMI 入力の有効化 / 無効化 | F11 ALIEN FX | Enable/disable AlienFX 启用/禁用 AlienFX 启用/停用 AlienFX AlienFX の有効化 / 無効化 |
| F2 C1 | Display battery status 显示电池状态 顯示器電池狀態 バッテリーステータスの表示 | F6 C+ | Switch to external display 切换到外部显示器 切换至外接式顯示器 外付けモニタへの切り替え | F9 CAM | Turn on/off the camera 打开/关闭摄像头 启动/關閉照相機 カメラのオン / オフ | F12 T-TOUCHPAD | Enable/disable the touchpad 启用/禁用触控板 启用/停用觸控板 タッチパッドの有効化 / 無効化 |
| F3 MUTE | Mute the speakers 静音扬声器 喇叭靜音 スピーカの消音 | F7 LTD GFX | Enable/disable switchable graphics 启用/禁用可切换显卡 启用/停用可切换圖形 切り替え可能グラフィックスの有効化 / 無効化 | F10 MSMC | Launch/close Microsoft Mobility Center 启动/关闭 Microsoft 移动中心 启动/關閉 Microsoft Mobility Center Microsoft Mobility Center の開始 / 終了 | | |
| F4 C+ | Increase display brightness 增加显示屏亮度 增加顯示器亮度 ディスプレイ輝度を上げる | | | | | | |

More Information

To learn about the features and advanced options available on your computer, click Start → All Programs → Dell Help Documentation or go to support.dell.com/manuals.

To contact Alienware for sales, tech support, or customer service issues, go to support.dell.com/Alienware. Customers in the United States, can call 1-800-ALIENWARE.

Information in this document is subject to change without notice.

© 2012 Dell Inc. All rights reserved.

Alienware™, AlienFX®, and the AlienHead logo are trademarks or registered trademarks of Alienware Corporation. Dell™ is a trademark of Dell Inc. Microsoft® is either a trademark or registered trademark of Microsoft Corporation in the United States and/or other countries.

2012 - 01

Regulatory Model: P11E | Type: P11E002

Computer Model: M17x R4

更多信息

要了解计算机上的可用功能和高级选项，请单击开始 → 所有程序 → Dell Help Documentation 或者转到 support.dell.com/manuals。

要联系 Alienware 获取关于销售、技术支持或者客户服务等相关问题，请转到 support.dell.com/Alienware。美国境内的客户，可拨打 1-800-ALIENWARE。

本说明文件中的信息如有更改，恕不另行通知。

© 2012 Dell Inc. 保留所有权利。

Alienware™、AlienFX®以及 AlienHead 徽标是 Alienware Corporation 的商标或注册商标。Dell™ 是 Dell Inc. 的商标。Microsoft® 为 Microsoft Corporation 在美国和/或其他国家的商标或注册商标。

2012 - 01

管制型号: P11E | 类型: P11E002

计算机型号: M17x R4

更多資訊

如需了解電腦上可使用的功能與進階選項，請按一下開始 → 所有程式 → Dell Help Documentation (Dell 說明文件) 或請至 support.dell.com/manuals。

如需聯絡 Alienware 了解有關銷售、技術支援或客戶服務事宜，請至 support.dell.com/Alienware。若為美國客戶，請撥打 1-800-ALIENWARE。

本文件的資訊如有更改，恕不另行通知。

© 2012 Dell Inc. 版權所有，翻印必究。

Alienware™、AlienFX®和 AlienHead 徽標是 Alienware Corporation 的商標或註冊商標。Dell™ 是 Dell Inc. 的商標。Microsoft® 是 Microsoft Corporation 於美國及其他國家的商標或註冊商標。

2012 - 01

管制型號: P11E | 類型: P11E002

電腦型號: M17x R4

詳細情報

お使いのコンピュータに関する機能および詳細オプションについては、Start (スタート) → All Programs (すべてのプログラム) → Dell Help Documentation (Dell ヘルプマニュアル) とクリックするか、support.dell.com/manuals にアクセスしてください。

セールス、技術サポート、またはカスタマーサービスに関する問題で Alienware にご連絡いただく場合は、support.dell.com/Alienware にアクセスしてください。米国のお客様は 1-800-ALIENWARE をご利用いただけます。

本文書にある情報は予告なく変更される場合があります。

© 2012 すべての著作権は Dell Inc. にあります。

Alienware™、AlienFX®、および AlienHead ロゴは Alienware Corporation の商標または登録商標です。Dell™ は Dell Inc. の商標です。Microsoft® は米国およびその他の国における Microsoft Corporation の商標または登録商標です。

2012 - 01

規制モデル: P11E | タイプ: P11E002

コンピュータモデル: M17x R4